

GENB

QUIZ  
game



Finanziato  
dall'Unione europea

## — QUIZ

**Quiz sulla Bioeconomia di GenB. Metti alla prova le tue conoscenze in modo divertente e dinamico.**

### Copyright



Attribution-NonCommercial-ShareAlike 4.0. International (CC BY-NC-SA 4.0 DEED)

Questo documento è rilasciato sotto la licenza Attribution-NonCommercial-ShareAlike 4.0. International (CC BY-NC-SA 4.0 DEED), che consente agli utenti di distribuire, modificare, adattare e creare opere derivate dall'originale in qualsiasi mezzo o formato solo per scopi non commerciali, e solo a condizione che venga riconosciuta una menzione di paternità adeguata. Al nuovo materiale modificato, adattato o derivato deve essere attribuita la stessa licenza dell'originale. Accedendo o utilizzando questa licenza, riconosce e accetta di rispettare i termini e le condizioni della licenza CC BY-NC-SA. Per il testo completo della licenza, visiti:

<https://creativecommons.org/licenses/by-nc-sa/4.0/legalcode.en>

**Creato da:** AIJU, Istituto Tecnologico per i prodotti per l'infanzia e il tempo libero

**Validazione scientifica:** BTG Biomass Technology Group B.V., scuola Jawahar Navodaya Vidyalaya e scuola superiore Nikola Karev

**Design:** GLOBAZ, S.A.

## RINGRAZIAMENTI

Il "Quiz sulla bioeconomia di GenB" è stato revisionato sia dal punto di vista scientifico-tecnico che educativo, garantendone la qualità e l'adeguatezza per il pubblico di riferimento. John Vos e Marisa Groenestege del BTG Biomass Technology Group nei Paesi Bassi, il Professor Yogesh Kumar della scuola Jawahar Navodaya Vidyalaya a Karimganj, Assam, India, gestita dal Navodaya Vidyalaya Samiti, un ente autonomo sotto il Ministero dell'Istruzione del Governo dell'India, e il Professor Nikola Delevski della scuola secondaria municipale DSU-RCSOO "Nikola Karev" a Strumica, Macedonia del Nord, sono stati attivamente coinvolti in questo processo di revisione. Estendiamo i nostri sentiti ringraziamenti a questi esperti per i loro inestimabili contributi e la loro dedizione.

## INFORMAZIONI SUL QUIZ

Benvenuto/a al "Quiz sulla bioeconomia di GenB", una risorsa educativa completa e interattiva progettata per migliorare la tua comprensione dei concetti di bioeconomia. Questo materiale presenta 20 quiz accuratamente elaborati che valutano e approfondiscono la tua conoscenza di vari aspetti chiave della bioeconomia. Il quiz copre argomenti chiave come la sostenibilità, le bioplastiche e il loro ciclo di vita, la bioenergia e le sue applicazioni, nonché la gestione dei rifiuti e l'economia circolare.

Le domande a scelta multipla e vero/falso servono come strumenti efficaci per l'auto-valutazione e per migliorare la comprensione della bioeconomia in modo dinamico e coinvolgente. Questa risorsa supporta l'apprendimento

autonomo ed è adatta per lo studio individuale, attività educative di gruppo o integrazione in programmi di formazione. Questo approccio incoraggia la partecipazione attiva e l'apprendimento pratico in un formato interattivo e piacevole.

### VUOI SAPERNE DI PIÙ?

Il materiale del "Quiz sulla Bioeconomia di GenB" è direttamente collegato alle corrispondenti card educative sulla Bioeconomia di GenB. Per ulteriori informazioni su una domanda, cerca il codice EC#n in ogni quiz per trovare facilmente ed esplorare la card educativa associata.

Link:

<https://genb-project.eu/bioeconomy-educational-cards-italian/>

### QUALI SONO I VANTAGGI DELL'USO DEI QUIZ PER L'APPRENDIMENTO?

- Migliorare la conoscenza: aumentare la consapevolezza e la comprensione della bioeconomia e della sua rilevanza nella vita quotidiana.
- Fornire risorse flessibili: offrire materiali educativi pratici e accessibili che possono essere utilizzati in vari contesti di apprendimento.
- Incoraggiare la partecipazione attiva: coinvolgere direttamente i partecipanti nel processo di apprendimento rispondendo attivamente delle domande.
- Consentire l'auto-valutazione: permettere agli/alle adolescenti di ripassare e consolidare il loro apprendimento, identificando le aree in cui devono migliorare la loro comprensione della bioeconomia.

### **A CHI È RIVOLTO?**

Il "Quiz sulla Bioeconomia di GenB" è progettato per adolescenti dai 14 ai 19 anni, nonché per insegnanti e altri educatori interessati a risorse educative sulla bioeconomia. È uno strumento prezioso per promuovere l'interesse e la comprensione di come la bioeconomia possa contribuire a un futuro più sostenibile e prospero.

TUTTE LE  
*bioplastiche*  
SONO  
BIODEGRADABILI?

01

- A) Sì
- B) No



RISPOSTA: B (EC 1)

LE  
*bioplastiche*  
POSSONO ESSERE  
RICICLATE? ———

02

- A) Sì
- B) No



RISPOSTA: A (EC 20)

— LE PRINCIPALI  
*applicazioni*  
DELLE BIOPLASTICHE  
SONO... —

# 03

- A) Automotive
- B) Imballaggi
- C) Calzature



RISPOSTA: B



DOVE  
VENGONO  
RICICLATE LE  
*bioplastiche?* 04

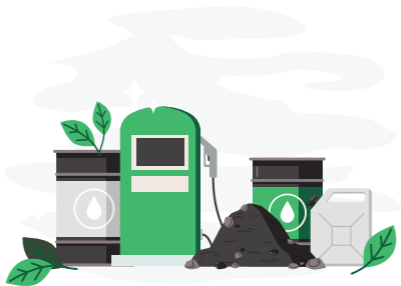
- A) Impianti di riciclaggio chimico
- B) Non possono essere riciclate
- C) Si decompongono nel terreno



RISPOSTA: A (EC 6)

*Puoi*  
OTTENERE  
BIOCARBURANTE DA: 05

- A) Legno
- B) Olio da cucina usato
- C) Sterco di cavallo
- D) Tutte le precedenti



RISPOSTA: D (EC 15)

— IN CHE  
*forme*  
SI PUÒ PRESENTARE  
IL BIOCARBURANTE? —

06

- A) Solido
- B) Liquido
- C) Gassoso
- D) Tutte le precedenti



RISPOSTA: D

— QUALI SONO LE  
*barriere*  
ALLO SVILUPPO  
DEL MERCATO  
DEI BIOCARBURANTI? —

07

- A) Elevato costo di produzione
- B) Mancanza di materie prime a prezzi accessibili
- C) Infrastrutture insufficienti
- D) Tutte le precedenti



— IN  
*quali settori*  
OPERA  
LA BIOECONOMIA?

08

- A) Agricoltura
- B) Produzione e manifattura
- C) Silvicoltura e pesca
- D) Tutte le precedenti



RISPOSTA: D (EC 4)

PERCHÉ  
*si usano*  
LE ENERGIE RINNOVABILI  
NELLA BIOECONOMIA?

09

- A) Per consumare le risorse non rinnovabili
- B) Per ridurre l'uso di combustibili fossili e promuovere la sostenibilità
- C) Per ignorare i problemi ambientali nella produzione di energia



RISPOSTA: B (EC 2)

# — LA BIOECONOMIA 10

- A) Contribuisce alla riduzione delle emissioni di CO<sub>2</sub>
- B) Riutilizza i rifiuti per produrre nuovi materiali ed energia
- C) Crea nuovi posti di lavoro
- D) Tutte le precedenti



RISPOSTA: D (EC 3)

— QUALE DELLE  
*seguenti opzioni* **11**  
DESCRIVE MEGLIO LA METODOLOGIA  
VALUTAZIONE DEL CICLO DI VITA  
(LIFE CYCLE ASSESSMENT - LCA) NEL  
CONTESTO DELLA BIOECONOMIA? —

- A)** Un metodo che aumenta la resa agricola
- B)** Una tecnica per valutare l'impatto ambientale di un prodotto durante tutto il suo ciclo di vita
- C)** Un processo per migliorare la modificazione genetica delle colture
- D)** Una strategia per commercializzare i prodotti bio-based



RISPOSTA: B (EC 5)



— QUALE DI QUESTI  
*processi*  
OTTIMIZZA LE RISORSE NEL  
CONTESTO DELLA BIOECONOMIA? —

12

- A) Lo smaltimento dei rifiuti nelle discariche
- B) La trasformazione di residui o sottoprodotti in materie prime
- C) L'incenerimento dei materiali di scarto
- D) L'eliminazione completa della generazione dei rifiuti



RISPOSTA: B (EC 7)

— QUAL È LA  
*differenza* **13**  
TRA UPCYCLING E DOWNCYCLING  
NEL PROCESSO DI RICICLAGGIO? —

- A)** L'upcycling crea materiali di qualità e valore inferiori, mentre il downcycling migliora la qualità e il valore
- B)** Entrambi i processi creano materiali della stessa qualità
- C)** Il downcycling produce materiali di qualità e valore inferiori, mentre l'upcycling migliora la qualità e il valore
- D)** L'upcycling e il downcycling non sono correlati al riciclaggio



RISPOSTA: C (EC 8)

— QUALE DELLE  
*seguenti*  
AFFERMAZIONI RIGUARDO  
AL COMPOSTAGGIO È VERA?

14

- A) Il compostaggio comporta la combustione dei rifiuti organici per generare energia
- B) Il compostaggio trasforma i rifiuti organici e migliora la qualità del suolo
- C) Il compostaggio è un metodo per riciclare la plastica
- D) Tutte sono vere



A CHE COSA SI  
RIFERISCE IL TERMINE

*"biodegradazione"?*

15

- A) Bruciare i rifiuti organici per produrre energia
- B) Creare nuovi materiali con sostanze chimiche
- C) Riciclare le plastiche utilizzando macchine
- D) I microorganismi che decompongono i materiali organici



RISPOSTA: D (EC 10)

CHE COS'È LA  
*biomimetica?*

16

- A)** Imitare i processi e i sistemi naturali per risolvere problemi umani
- B)** Creare materiali sintetici utilizzando le biotecnologie
- C)** Allevare animali per caratteristiche genetiche specifiche
- D)** Lo studio dei fossili e delle forme di vita antiche



RISPOSTA: A (EC 16)

PERCHÉ I MATERIALI  
*non biodegradabili,*  
COME LA PLASTICA,  
IMPLICANO RISCHI AMBIENTALI  
A LUNGO TERMINE?

- A) Si decompongono rapidamente ma lasciano residui dannosi
- B) Vengono facilmente assorbiti dai processi naturali
- C) Persistono a lungo e possono danneggiare gli ecosistemi e la fauna selvatica
- D) Si degradano in sostanze innocue che giovano all'ambiente



RISPOSTA: C (EC 17)

QUAL È UNA  
*importante  
caratteristica*  
DELLE FONTI DI  
ENERGIA NON RINNOVABILI?

18

- A) Sono sempre prodotte dalla natura
- B) Non danneggiano molto l'ambiente
- C) Possono essere utilizzate per sempre senza esaurirsi
- D) Si esauriranno perché non possono essere sostituite rapidamente



RISPOSTA: D (EC 18)

— QUALE DEI  
*seguenti*  
È UN ESEMPIO DI  
LAVORO "VERDE" (GREEN JOB)? —

19

- A) Minatore di carbone
- B) Installatore di pannelli solari
- C) Lavoratore su una piattaforma petrolifera
- D) Lavoratore in una fabbrica di plastica



RISPOSTA: B (EC 19)



— QUAL È IL  
*Vantaggio associato*  
ALLE PLASTICHE BIO-BASED,  
AL LORO RICICLAGGIO E AL  
LORO IMPATTO AMBIENTALE? —

- A) Aumentano le emissioni di gas serra
- B) Riducono la dipendenza dai combustibili fossili
- C) Non sono biodegradabili
- D) Contribuiscono all'inquinamento degli oceani



RISPOSTA: B (EC 20)

### FONTI CONSULTATE PER TUTTI I QUIZ:

- Increase public awareness of bio-based products and applications supporting the growth of the European bioeconomy. BLOWAYS. Grant agreement ID: 720762 <https://cordis.europa.eu/project/id/720762>
- Boosting European citizens knowledge and awareness of bioeconomy. BLOOM. Grant agreement ID: 773983 [Bloom\\_Newsletter\\_December2020.pdf](#) ([bloom-bioeconomy.eu](http://bloom-bioeconomy.eu))
- Mobilization of a plurality of voices and mutual learning to accelerate the Bio-based sector. BIOVoices. Grant agreement ID: 774331 <https://doi.org/10.3030/774331>
- Mobilizing European Communities of Practice in bio-based systems for better governance and skills development networks in bioeconomy. BioGov.net. Grant agreement ID: 101060742 <https://cordis.europa.eu/project/id/101060742>
- *Life Cycle Assessment for strategical trade-offs in the bioeconomy* (n.d.). European Commission. <https://visitors-centre.jrc.ec.europa.eu/en/media/animation/life-cycle-assessment-strategical-trade-offs-bioeconomy>